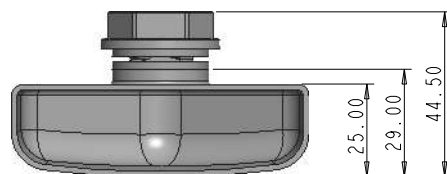


零件清单			
零件编号	零件名称	数量	材质
1.	集气盒	1件	尼龙
2.	螺帽	1件	尼龙
3.	密封垫	2件	硅胶



安装注意事项:

1. 应安装在水箱的平整面, 螺帽应拧紧, 确保不漏水;
2. 开口应远离波动源, 如进水口和出水口;
3. 接硅胶管处可涂少量胶水, 已增加连接强度;
4. 内置集气盒应每天最少排空一次, 避免因内部空气减少而导致水位感应不准确, 严重的会导致进水不断.

小知识: (1). 空气是水溶性气体, 长期放置空气会溶解一部分到水中, 导致空气减少;  
 (2). 反复加热, 空气反复膨胀, 会有一部份空气从开口处冒出, 可观察到小气泡.

DESC:	商用洗碗机集气盒(内装)		
P/N:	JQ-02	SCALE:	0.50 THIRD ANGLE
CUST ITEM:		EDITION:	V1.0 SIZE: A4
DRAWN BY:		DATE:	2024-8-8 UNIT: MM
CHECKED BY:		DATE:	RITOR
APPROVED BY:		DATE:	